

Demi-finale du championnat de France de Course d'Orientation à Bonneuil-Matours les 4 et 5 avril 2009

La commune de Bonneuil-Matours accueille l'organisation de la Demi Finale Sud-Ouest du Championnat de France de Course d'Orientation **samedi 4 et dimanche 5 avril 2009**.

Cette manifestation organisée par le club « Poitiers Course d'Orientation » rassemblera autour de 1000 participants des régions Poitou-Charentes, Limousin, Aquitaine, Midi-Pyrénées et Languedoc-Roussillon (zone Sud Ouest), mais également d'autres régions proches : Centre, Ile de France, Pays de la Loire, Bretagne, Auvergne, Bourgogne.

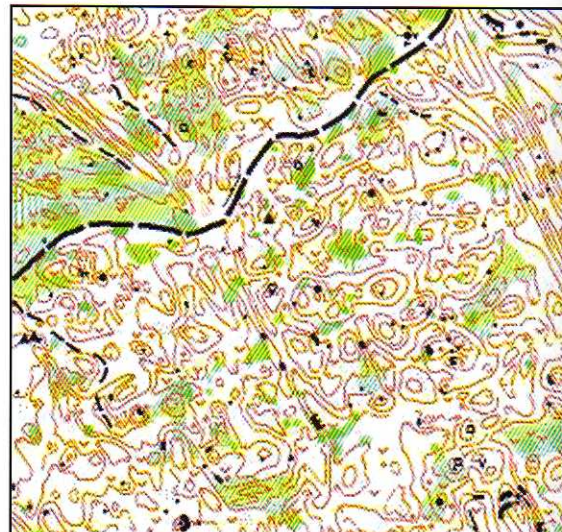
Au niveau de l'organisation, tout sera mis en œuvre pour assurer la réussite de cet événement sur le plan sportif mais également en termes de communication, d'accueil du public, de valorisation du territoire et d'implication des acteurs locaux.

Les premiers contacts pris en ce sens avec de nombreux partenaires ont été chaleureux et nous les en remercions (*) : les propriétaires et exploitants des zones concernées, la commune de Bonneuil-Matours, l'Office de Tourisme de Bonneuil-Matours, le restaurant des Lys, la boulangerie Choquet (*), les Communautés d'Agglomération du Pays Châtelleraudais, la ville de Poitiers, le Conseil Général de la Vienne, le Conseil Régional Poitou-Charentes, la DRDJS, la Préfecture, l'Office National des Forêts, la Gendarmerie Nationale et le CRITT Sport Loisirs de Châtellerauld.

La Fédération Française de Course d'Orientation soutient les organisateurs et son président Jean-Paul TERS sera présent le **5 avril**.

La commune de Bonneuil-Matours et la forêt domaniale de Moulière offrent des espaces particulièrement intéressants pour la Course d'Orientation : alternance entre terrain découvert et bois de feuillus avec des zones de résineux et de micro-reliefs.

Pour organiser une telle manifestation, des cartographes spécialisés vont littéralement dessiner les zones choisies à une échelle de 1/10 000^e pour en illustrer les moindres détails comme par exemple les trous, les buttes, rochers, souches, dépressions, ... conformément à la charte cartographique internationale en vigueur. Sur ces cartes



très détaillée, différents circuits tracés permettront aux participants de se disputer la victoire sur des parcours chronométrés avec balises à pointer.

Un accueil particulier sera réservé aux participants non licenciés FFCO avec des ateliers d'initiation pour les enfants ainsi que des circuits pour les familles, enfants et adultes.

Un dispositif prévisionnel de secours sera mis en place (secouristes et médecin urgentiste).

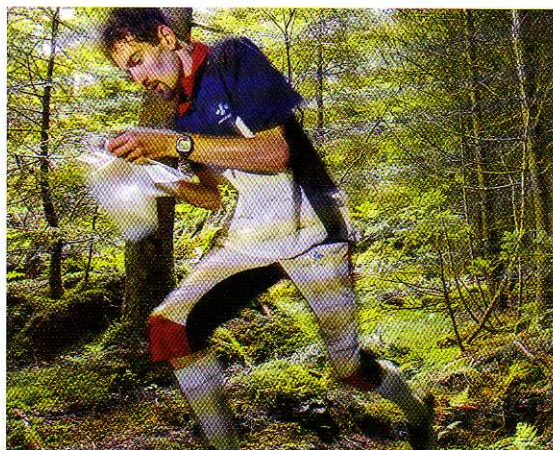
Des toilettes sèches et un tri des déchets sont également prévus sur place.

Pour l'hébergement des participants, les différentes possibilités locales seront mises en avant sur le site Internet du club (relais des informations émanant des collectivités locales, territoriales et de l'OT).

Renseignements : www.poitiersco.org, rubrique « demi-finale », inscriptions avant le 21 mars

Contact : Mathieu GAGNOT • 06 86 99 80 01
mgagnot@aliceadsl.fr

(*) d'autres partenaires notamment du secteur privés, d'autres commerçants et producteurs locaux seront associés mais ils n'ont pas encore été contactés à la date où nous écrivons ces lignes.



SAMEDI 4 AVRIL

Course « Moyenne Distance » :

Accueil à partir de 11 heures

Départs de 12 heures à 16 h 30

DIMANCHE 5 AVRIL

Responsable planning :

Accueil à partir de 8 heures

Départs à partir de 9 heures

Remise des prix à 14 heures

Sur place :

Buvette, atelier découverte

Circuits ouverts à tous