

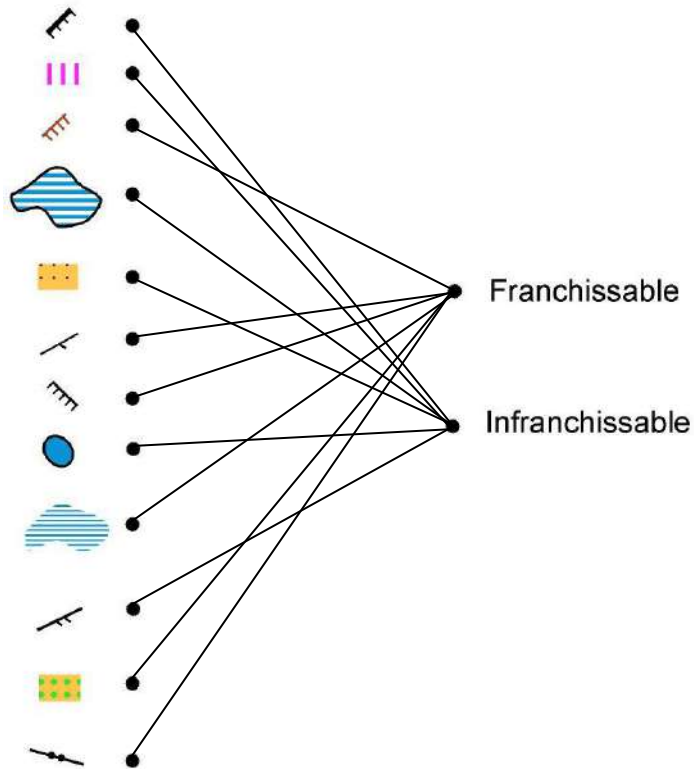


2013

BALISE JAUNE
Direction Technique Nationale

1. Parmi les symboles ci dessous, certains sont franchissables d'autres infranchissables. Classe les selon ces critères (3 points) 0,25pt par réponse juste

pts



2. Dessine le symbole correspondant au symbole de la carte et donne sa couleur (2 points) 0,5pt par réponse juste (couleur et dessin)

pts

Les correcteurs seront à même de juger			
GROTTE	MUR EN RUINE	SOURCE	VERGER
Couleur :	Couleur :	Couleur :	Couleur :

3. Traduis en texte, les définitions des postes 2 et 3 qui figurent en symbole I.O.F dans la grille ci-dessous. (Voir l'exemple) (2 points) 1 pt par réponse juste

pts

1	34						
2	41	→					
3	42						

- Poste 1 (34) = Colline - Pied Sud
- Poste 2 (41) = Rocher le plus à l'Est - côté Nord
- Poste 3 (42) = Clôture - extrémité Est

4. En observant la carte ci dessous, relie les lettres en fonction de la trajectoire montante et descendante effectuée par les flèches sur la carte (3 points) 0,5pt par réponse juste

pts

A — monte - descend - monte - descend
 B — descend
 C — descend - monte - descend
 D — monte
 E — descend - monte
 F — monte - descend

5. Ton entraîneur a prévu un entraînement sur des exercices sur différentes échelles de carte. Sur le premier exercice au 1/10000, tu mesures 2 cm entre les 2 postes à réaliser, sur le second exercice au 1/5000, tu mesures 3 cm entre les 2 postes et sur le troisième au 1/7500, tu mesures 1 cm entre les 2 postes. Combien de mètres as tu parcouru sur le terrain en ajoutant ces 3 inter balises ? (1 point)

pts

Nombres de mètres parcourus = **425 m**

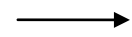
6. Place les pastilles dans la bonne case de la carte en reportant les lettres correspondantes en face des chiffres (1,5 points) 0,5pt par réponse juste

pts

A — B
 2 = C
 3 = A

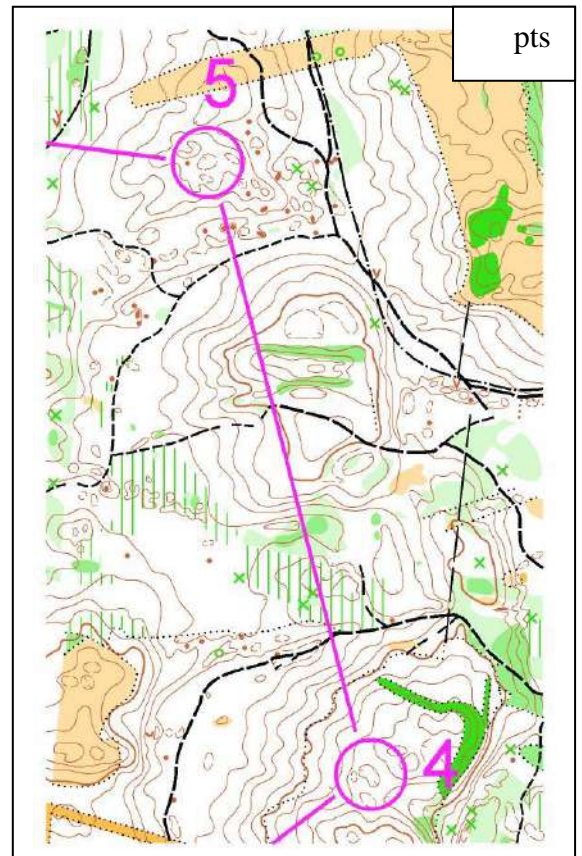
7. Sur la carte ci-dessous, trace ton itinéraire pour aller du poste 4 au poste 5. Tu préciseras le ou les points d'appui que tu utilises par une flèche, ton point d'attaque par une croix, ta ligne d'arrêt par une ligne marquée LA. (1,5 point)

LEGENDE A UTILISER

Point d'appui = 

Point d'attaque = X

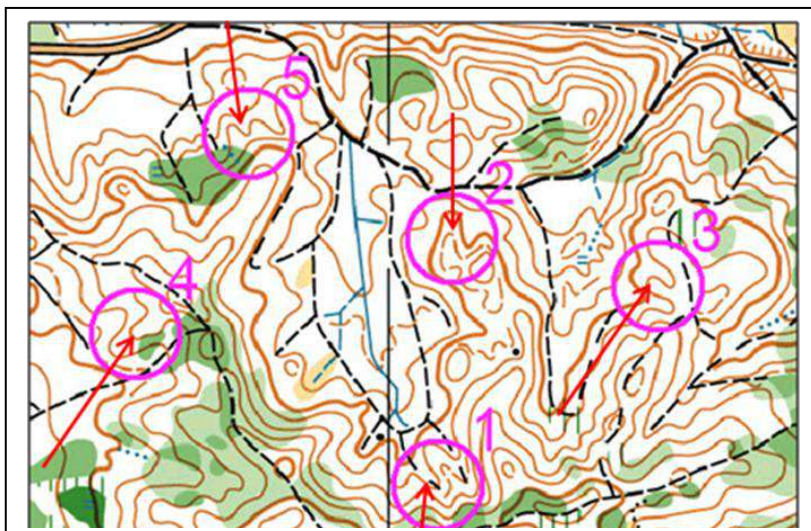
Ligne d'arrêt = LA



pts

8. Est-ce un rentrant ou une avancée? Raye la réponse fautive (2,5 points) 0,5 pt par réponse juste

pts



1 = Avancée ou Rentrant

2 = Avancée ou Rentrant

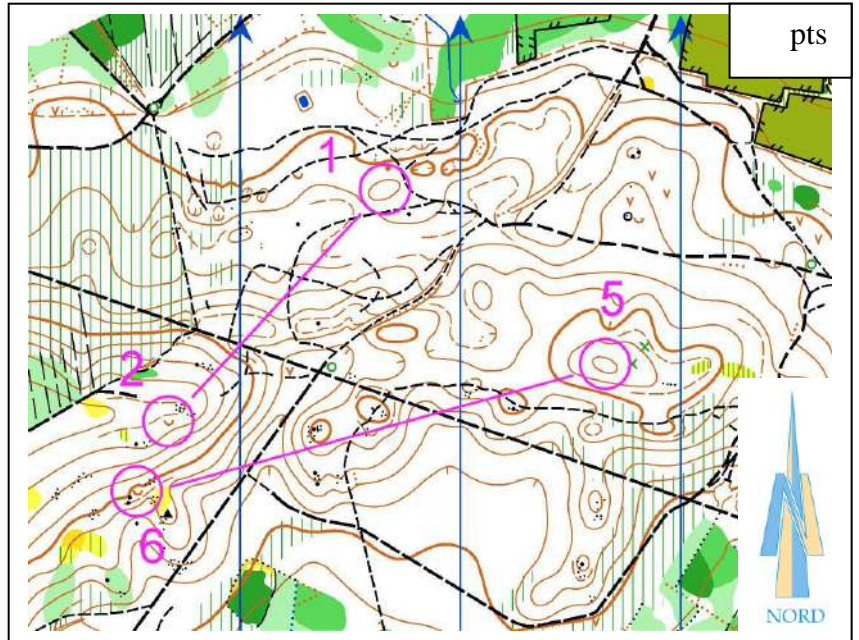
3 = Avancée ou Rentrant

4 = Avancée ou Rentrant

5 = Avancée ou Rentrant

9. **Dictée'O** . Essaie de trouver quel inter balises est parcouru par cet orienteur parmi les 2 propositions figurant sur la carte en suivant le récit de son parcours. Coche la case correspondante. (1 point)

« Je pars de mon poste (Colline) plein Sud pour rejoindre un sentier que je suis en direction de l'ouest, jusqu'à une intersection où je prends le chemin situé sur ma droite jusqu'à une intersection où je tourne à gauche. Je continue sur le chemin jusqu'à une jonction de chemin qui est mon point d'attaque. Je prends mon azimuth pratiquement vers l'Ouest et tout en montant j'aperçois mon point d'appui une avancée et immédiatement après l'avoir franchie, je vois ma balise dans une petite dépression »



- Itinéraire 1 - 2
 ● Itinéraire 5 - 6

10. En regardant bien le relief sur la carte, relie le chiffre au bon profil (2,5 points) 0,5pt par réponse juste
 Attention les flèches 2 et 3 ont même profil

