



2016

BALISE VERTE

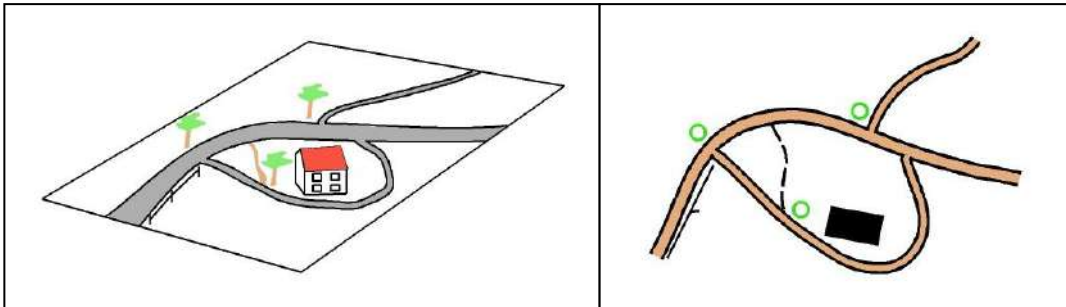
Direction Technique Nationale

1. Observe bien le paysage ci dessous (2 points) - Enlever 0,5pt pour chaque erreur

pts

PAYSAGE

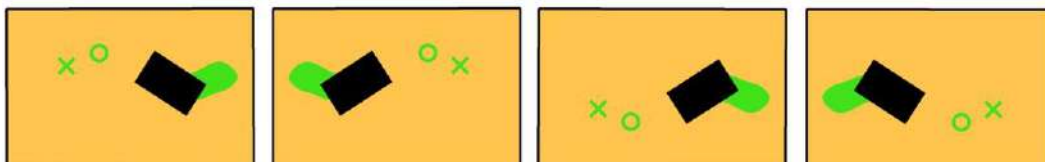
CARTE



Après avoir bien observé le paysage, tu dois disposer la maison et les 3 arbres et la clôture sur la carte à droite en utilisant la légende.

2. Tu dois savoir orienter ta carte. En courant tu trouves ce paysage devant toi. Observe le bien. Entoure la lettre de la carte qui est bien orientée par rapport au paysage. (2 points)

pts



A

B

C

D

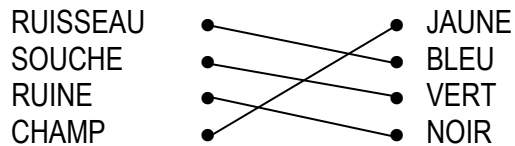
3. De quelle couleur est représenté un arbre isolé ou particulier sur la carte? (1 point)

pts

VERT


4. Relie le symbole à sa couleur (2 points) - **Enlever 0,5pts pour chaque erreur**

pts



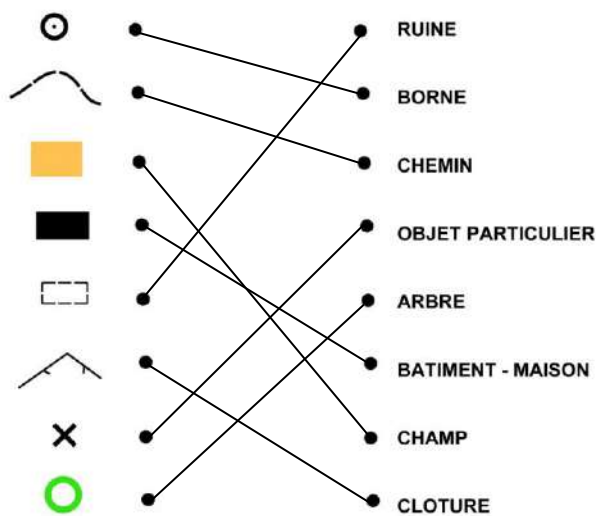
5. Donne la définition de ce symbole : (1 point)

pts

	<input checked="" type="checkbox"/> Puits - fontaine
	<input type="checkbox"/> Ruisseau
	<input type="checkbox"/> Source

6. Relie par un trait le symbole à sa définition (4 points) - **Enlever 0,5pt pour chaque erreur**

pts



7. Si tu abandonnes sur ton circuit que dois tu faire obligatoirement? Coche la bonne réponse (1 point)

pts

- Je rentre à la tente de mon club, je bois et je mange mon sandwich
- Je passe à la tente arrivée et je vide mon doigt électronique**
- Je passe la ligne d'arrivée mais je ne vide surtout pas mon doigt électronique

8. Reporte sur la carte à droite les balises figurant sur la photo aérienne. (3 points) - **Enlever 0,5pt pour chaque erreur**

pts

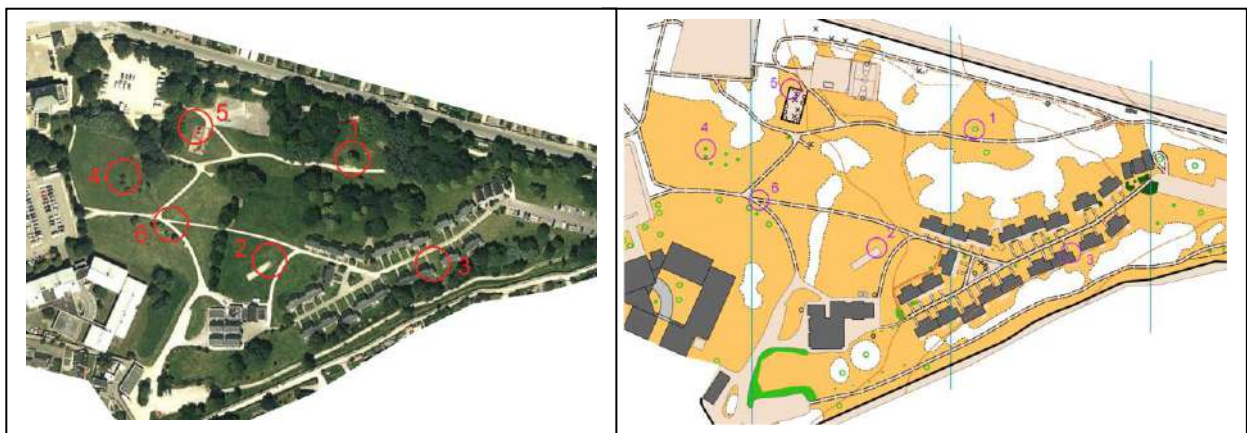
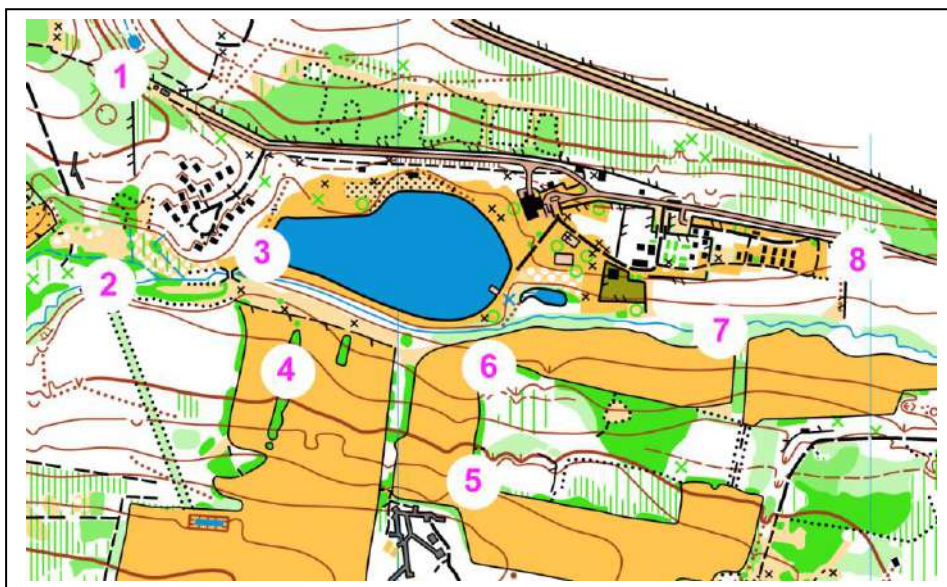


PHOTO AERIENNE

CARTE

9. Remplace les pièces du puzzle à la bonne place en reportant le chiffre à côté de la lettre. (2 points)
 Enlever 0,25pt pour chaque erreur

pts



A = 3	B = 4
C = 7	D = 8
E = 1	F = 2
G = 6	H = 5

10. **Dictée'O** : Essaie de trouver l'emplacement des 2 balises réalisées par cet orienteur en lisant ce qu'il raconte. Quand tu trouves l'emplacement du poste, entoure l'élément sur lequel se trouve la balise et marque son numéro. Je te conseille d'orienter la carte comme si tu la lisais en course (2 points)
 Enlever 1pt pour chaque erreur

pts

"Je suis au triangle de départ. Au top départ, je prends le chemin indiqué par la pointe du triangle. A la première jonction je prends le chemin de gauche, je passe à côté d'une zone déboisée sur la gauche et j'arrive à une intersection que je passe en allant tout droit. J'arrive rapidement à une limite de végétation située sur ma droite que je suis jusqu'à son angle où je trouve ma première balise située à côté d'une borne. Dès que j'ai poinçonné ma balise, je continue à suivre la limite de végétation afin d'aller jusqu'au chemin situé à l'Est. Une fois sur le chemin, je le prends sur ma gauche et je le suis en passant une première jonction et j'atteins immédiatement une seconde jonction où je tourne à gauche. Je continue rapidement sur chemin jusqu'à la prochaine jonction où je tourne à droite. Je longe une zone déboisée sur ma gauche jusqu'à la limite de végétation que je décide de suivre jusqu'à son angle. J'aperçois alors ma seconde balise située à côté d'une maison en ruine."

