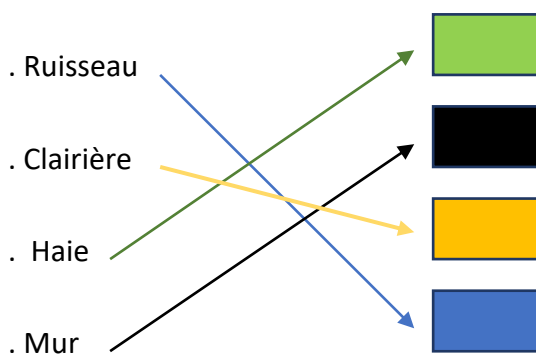




BALISE VERTE

CORRIGE

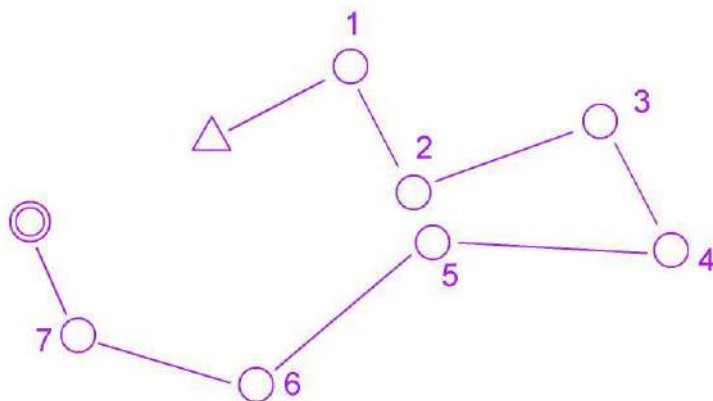
1. Relie les éléments indiqués à leur couleur (2 points) *Moins 1/2 point par réponse fausse ou absente*



2. De quelle couleur sont représentés sur la carte les éléments construits par l'homme ? (1 point)

noir

3. Ce circuit est dessiné sur ta carte et tu dois le réaliser. Peux-tu poinçonner le poste 5 qui est très proche du poste 2 avant d'avoir fait les postes 3 et 4 ? (2 points, 1 sur OUI/NON, 1 sur la raison)



OUI

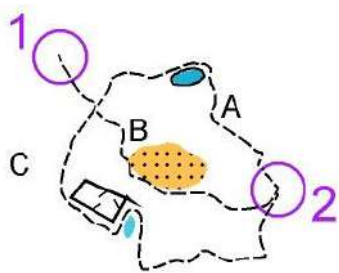
NON

Pourquoi ?

Il faut faire les postes dans l'ordre indiqué, de 1 à 7



4. Indique le meilleur itinéraire pour aller du poste 1 au poste 2. (2 points)



- A
- B
- C

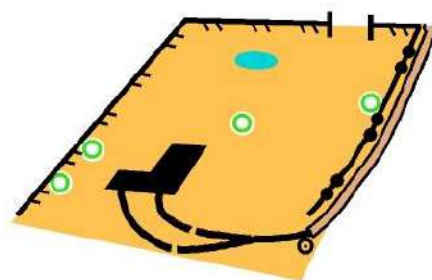
5. Donne la définition des symboles suivants (3 points) *Moins 1/2 point par réponse fausse ou absente*

	Clôture
	Route
	Arbre remarquable
	Bloc rocheux
	Étendue d'eau infranchissable
	Fossé sec

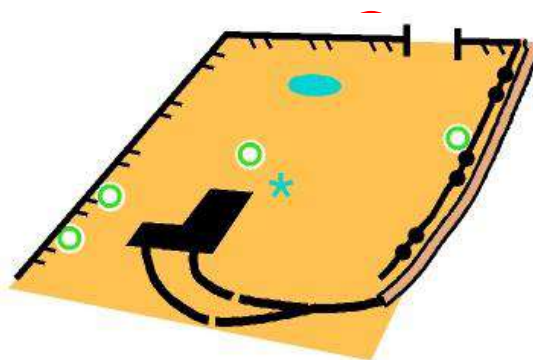
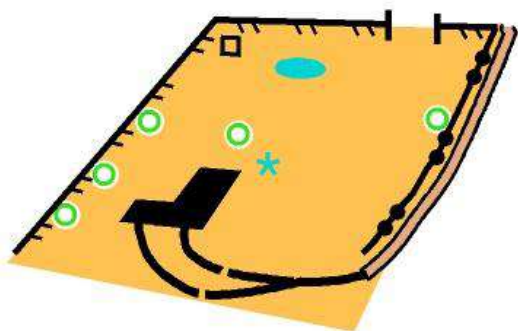
6. Quel plan correspond au paysage ? Entoure la lettre correspondante (2 points)



B



A

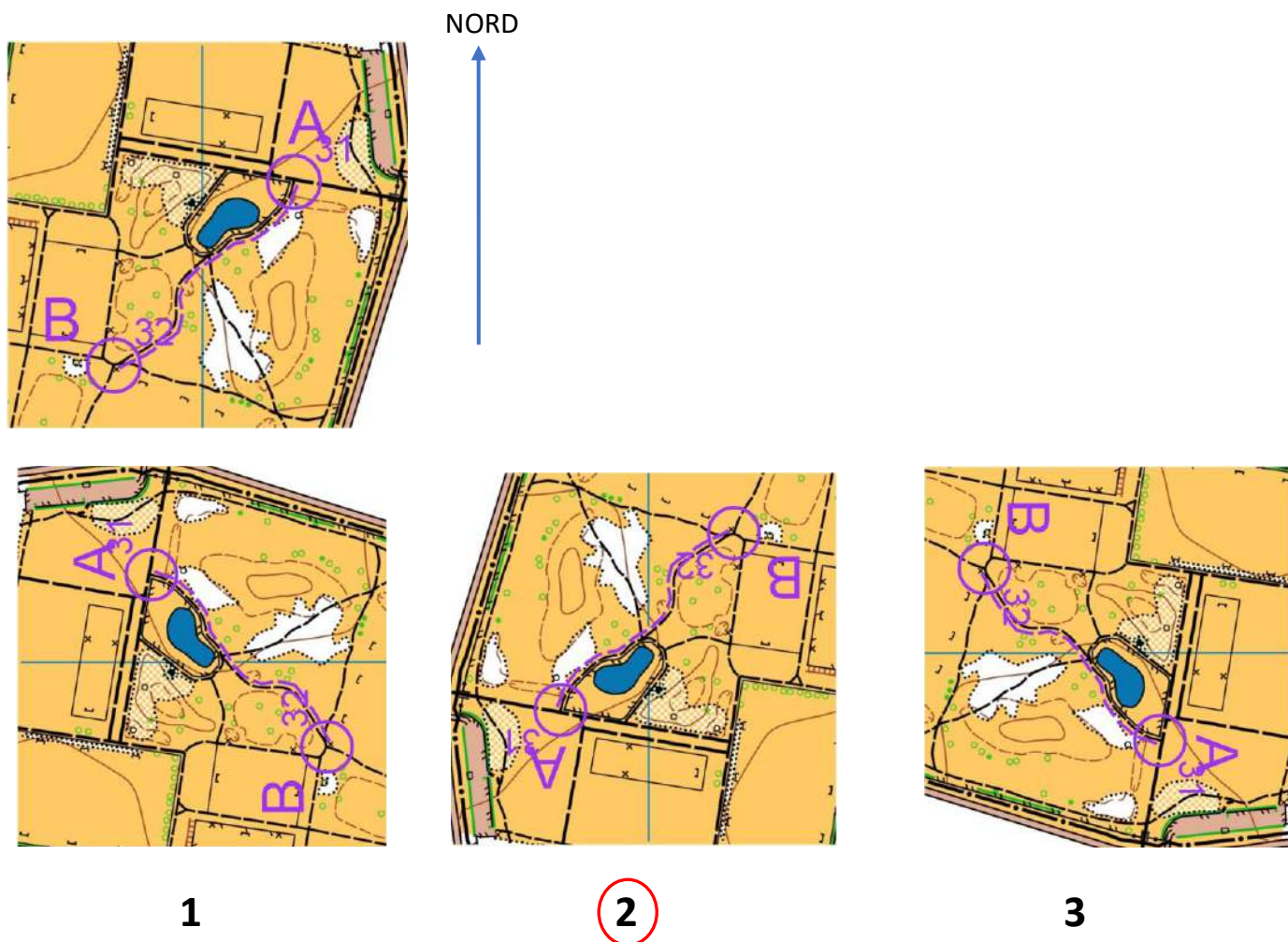


C

7. Tu dois savoir orienter ta carte pour aller du point A au point B en suivant le « tracé violine », comment vas-tu orienter ta carte pour réaliser ton parcours?

(2 points)

La flèche indique le Nord. Entoure le chiffre 1, 2 ou 3.



8. Tu dois connaître la méthode POP. Ce sont les trois choses indispensables que tu dois faire avec ta carte avant et pendant que tu réalises un parcours de CO. Mais sais-tu à quoi correspondent les lettres P, O et P ? (POP) (3 points) *Moins 1 point par réponse fausse ou absente*

- P **Plier**
- O **Orienter**
- P **Pouce**



9. A partir du départ, tu traces en couleur le cheminement que tu vas suivre pour aller au poste 1, puis du poste 1 vers le 2, et enfin du 2 vers le poste 3. (3 points) *Moins 1 point par réponse fausse ou absente (Attention : possibilité de choisir un cheminement différent!)*

