



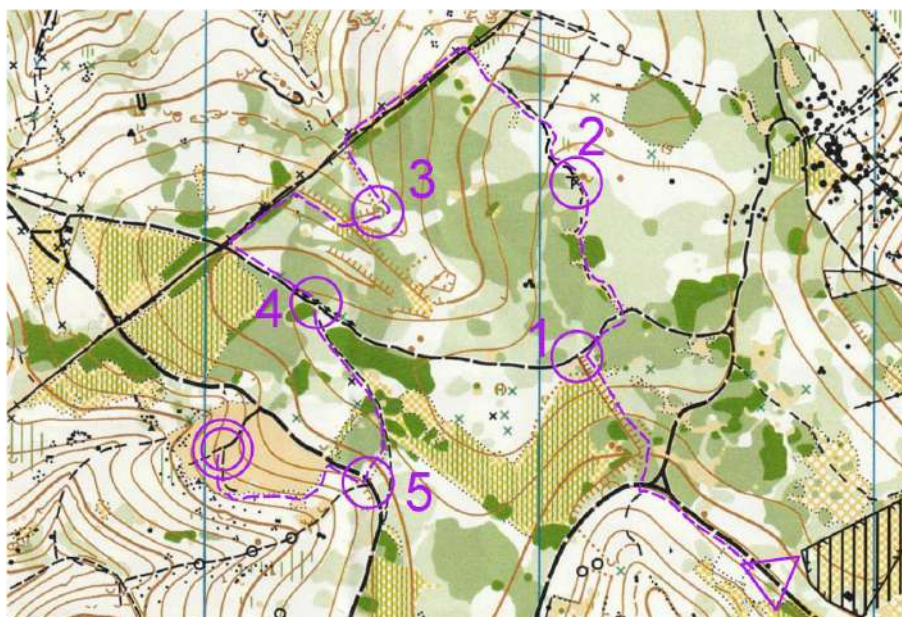
BALISE BLEUE

CORRIGE

1. Tu dois suivre le tracé violette et indiquer sous la carte les lignes directrices qui vont te permettre de progresser entre chaque inter-poste, depuis le départ jusqu'à l'arrivée.

Accorder 0,5 point par réponse juste

3 pts



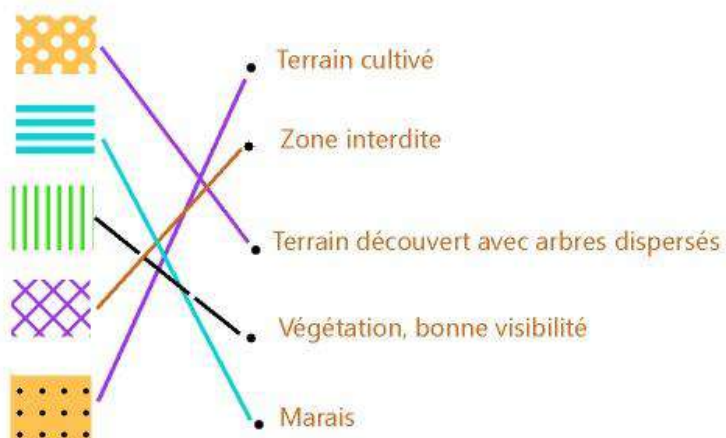
- Entre Départ et poste 1 : Chemin / fossé / talus
- Entre poste 1 et poste 2 : Chemin / sentier intermittent
- Entre poste 2 et poste 3 : Chemin / Muret / fossé sec / chemin / fossé sec
- Entre poste 3 et poste 4 : Talus / chemin
- Entre poste 4 et poste 5 : Chemin / fossé sec
- Entre poste 5 et arrivée : Chemin / Limite de végétation / sentier



2. Indiques par des flèches la signification de ces éléments rencontrés sur une carte :

2 pts

Accorder 0,4 point par réponse juste



3. D'après le tableau suivant, écris en clair les définitions des postes.

2 pts

Accorder 0,3 point par réponse juste

Balise Bleue						
Postes						
	31					
	32					
	33					
	34					
	35					
	36					

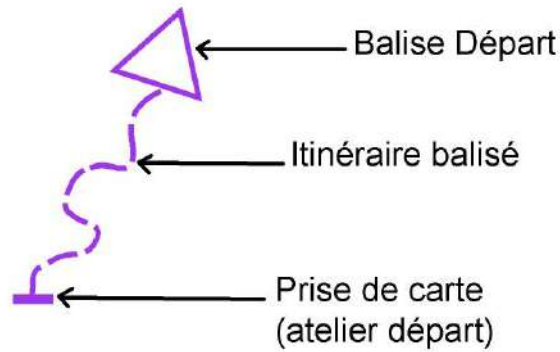
.	Définitions précises
31	Angle Nord du muret, à l'intérieur
32	Souche
33	Extrémité Est du fossé sec
34	Butte la plus au Sud Est
35	Au pied du pylône
36	Bord Nord-Ouest de la mare



4. Peux-tu donner la signification de ces éléments représentés sur ta carte lors d'une compétition ?

Accorder 0,3 point par réponse juste

1 pt

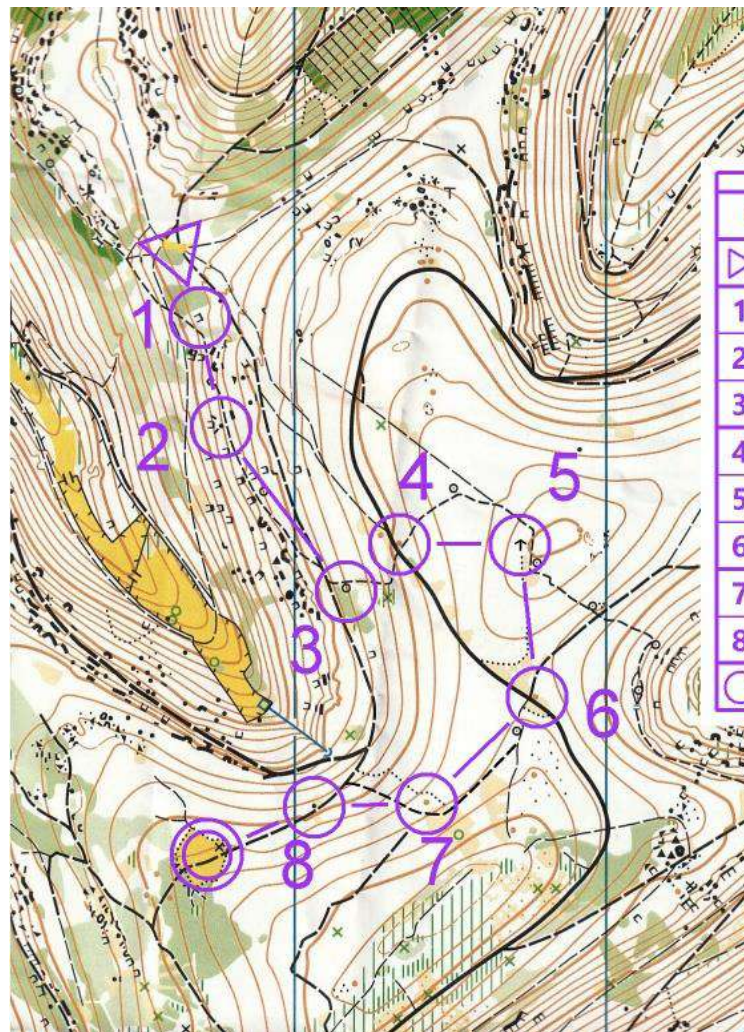


5. En suivant exclusivement les différents chemins depuis le départ jusqu'à l'arrivée, tu dois indiquer dans la colonne A par les lettres D ou G si les postes de 1 à 8 sont situés à droite (D) ou à gauche (G) de ton cheminement

Accorder 0,5 point par réponse juste

4 pts

Au triangle de départ, tu dois suivre le chemin qui part vers l'ouest puis le sud pour accéder au poste 1



6. Réponds aux questions suivantes en cochant la bonne case :

2 pts

Accorder 0,5 point par réponse juste

Lors d'un déplacement en voiture, pour économiser de l'essence, il faut	rouler moins vite et plus souple car la voiture consomme moins dans ces conditions	X
	rouler plus vite car cela dure moins longtemps	
Quel transport pour aller à la boulangerie située à 1 km ?	A pied ou à vélo	X
	En voiture	
Quand je prends une douche.....	Je fais couler l'eau pendant toute la durée de ma douche	
	J'arrête le robinet pendant que je me savonne	X
Sur le lieu de course, après le pique-nique, s'il n'y a pas de poubelle.....	Je jette mes déchets discrètement dans une haie	
	Je ramène mes déchets chez moi	X

7. Trouve la balise correspondant à la bonne définition. Reporte le code de la balise dans la case de la définition (attention, il y a plus de balises que de définitions)

2 pts

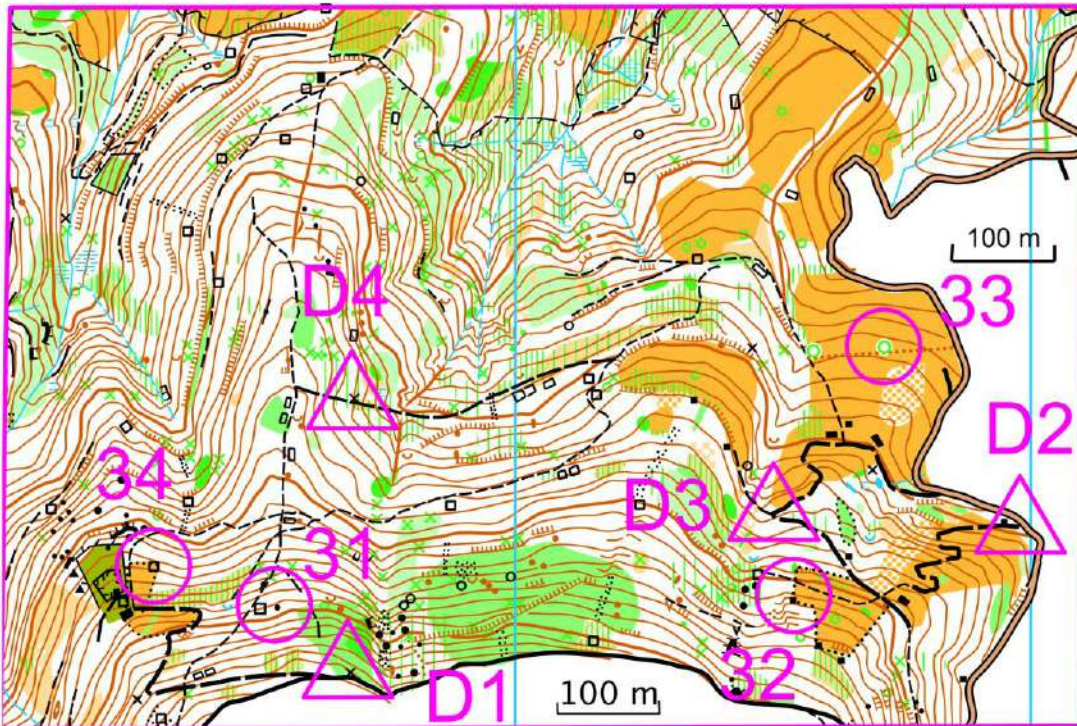
Accorder 0,25 point par réponse juste

	Jonction de clôture	38
	Souche	34
	Coude de ruisseau	41
	Arbre particulier	37
	Falaise, pied S	35
	Bâtiment, Angle SO	40
	Talus, extrémité Nord	36
	Mare, Bord NE	32

8. Dictée'O.

Trouve l'emplacement de 4 postes que recherche cet orienteur en lisant ce qu'il raconte. Quand tu trouves l'emplacement du poste, entoure l'élément sur lequel se trouve la balise. Je te conseille d'orienter la carte et de la lire comme en course

4 pts



Depuis le départ 1, j'emprunte le chemin en direction de l'O, à la jonction des sentiers, je continue sur le chemin de droite jusqu'à la première intersection. Là je tourne à droite sur le sentier qui va vers le NE. Après environ 100 m je trouve sur ma droite une ruine, et sur le côté E de la ruine il y a un bloc rocheux où se trouve mon **Poste 31**

Depuis le départ 2, je me dirige vers l'O, puis le SO en suivant un chemin sinueux dans la pente d'un pré. J'arrive à une intersection avec un sentier ; je continue tout droit sur le sentier à travers un pré. Arrivé au bout du pré, je me dirige vers l'angle SO du pré, jusqu'à une petite construction où se trouve mon **Poste 32**

Depuis le départ 3, je suis le chemin, vers le NE. Au niveau d'une construction je trouve une jonction de sentiers, je prends le sentier de gauche pendant 80 m. Juste avant un arbre isolé je trouve une jonction avec un fossé sec. J'emprunte le fossé qui va vers l'E pendant 60 m et trouve un arbre isolé où se situe le **Poste 33**.

Depuis le départ 4, je prends le chemin vers l'O. J'arrive à une jonction de sentiers, je tourne à gauche vers le Sud et continue jusqu'à une intersection avec un sentier. Je tourne à droite, vers l'Ouest en suivant le sentier qui me conduit jusqu'à un pré. Je me dirige vers l'E, à l'angle du pré où se trouve une ruine avec sur son côté S le **Poste 34**