

N° DOSSARD :

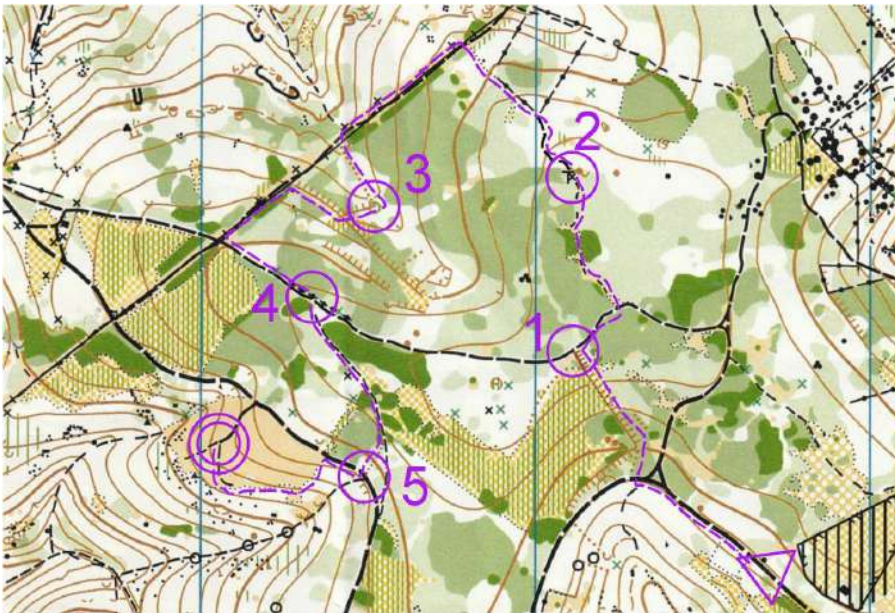


## BALISE BLEUE

1. Tu dois suivre le tracé violine et indiquer sous la carte les lignes directrices qui vont te permettre de progresser entre chaque inter-poste, depuis le départ jusqu'à l'arrivée.

3 points

pts



Entre Départ et poste 1 :

Entre poste 1 et poste 2 :

Entre poste 2 et poste 3 :

Entre poste 3 et poste 4 :

Entre poste 4 et poste 5 :

Entre poste 5 et arrivée :



2. Indique par des flèches la signification de ces éléments rencontrés sur une carte :

2 points

pts



• Terrain cultivé



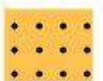
• Zone interdite



• Terrain découvert avec arbres dispersés



• Végétation, bonne visibilité, course ralentie



• Marais

3. D'après le tableau suivant, écris en clair les définitions des postes.

2 points

pts

Balise Bleue					
Postes					
31					
32					
33					
34		•			
35					
36					

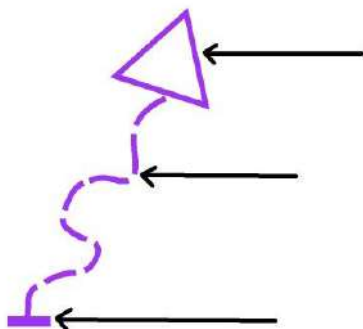
	Définitions précises
31	
32	
33	
34	
35	
36	



4. Peux-tu donner la signification de ces éléments représentés sur ta carte lors d'une compétition ?

1 point

pt

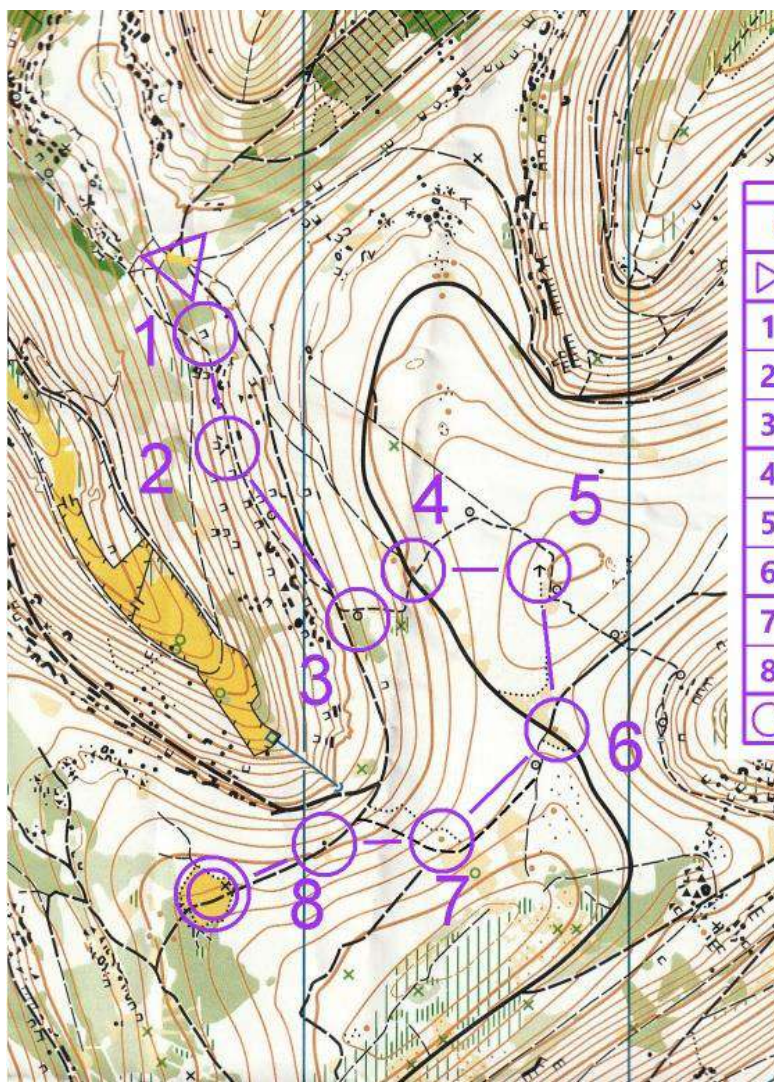


5. En suivant exclusivement les différents chemins depuis le départ jusqu'à l'arrivée, tu dois indiquer dans la colonne A par les lettres D ou G si les postes de 1 à 8 sont situés à droite (D) ou à gauche (G) de ton cheminement

4 points

pts

Au triangle de départ, tu dois suivre le chemin qui part vers l'ouest puis le sud pour accéder au poste 1



6. Réponds aux questions suivantes en cochant la bonne case :

2 points

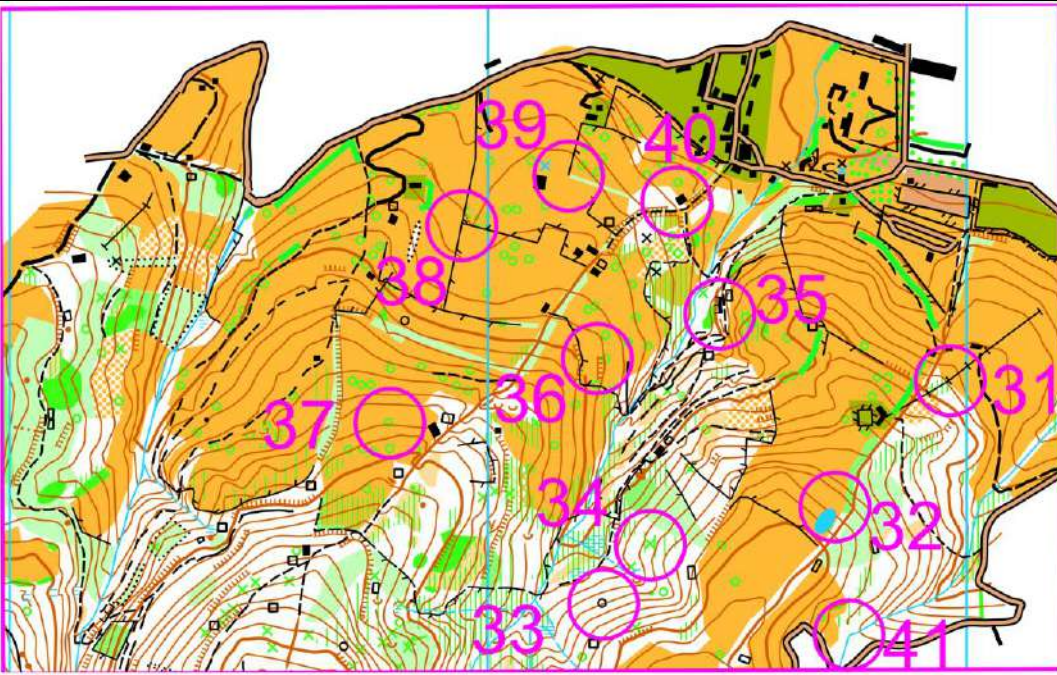
pts

Lors d'un déplacement en voiture, pour économiser de l'essence, il faut .....	rouler moins vite et plus souple car la voiture consomme moins dans ces conditions	
	rouler plus vite car cela dure moins longtemps	
Quel transport pour aller à la boulangerie située à 1 km ?	A pied ou à vélo	
	En voiture	
Quand je prends une douche.....	Je fais couler l'eau pendant toute la durée de ma douche	
	J'arrête le robinet pendant que je me savonne	
Sur le lieu de course, après le pique-nique, s'il n'y a pas de poubelle.....	Je jette mes déchets discrètement dans une haie	
	Je ramène mes déchets chez moi	

7. Trouve la balise correspondant à la bonne définition. Reporte le code de la balise dans la case de la définition (attention, il y a plus de balises que de définitions)

2 points

pts

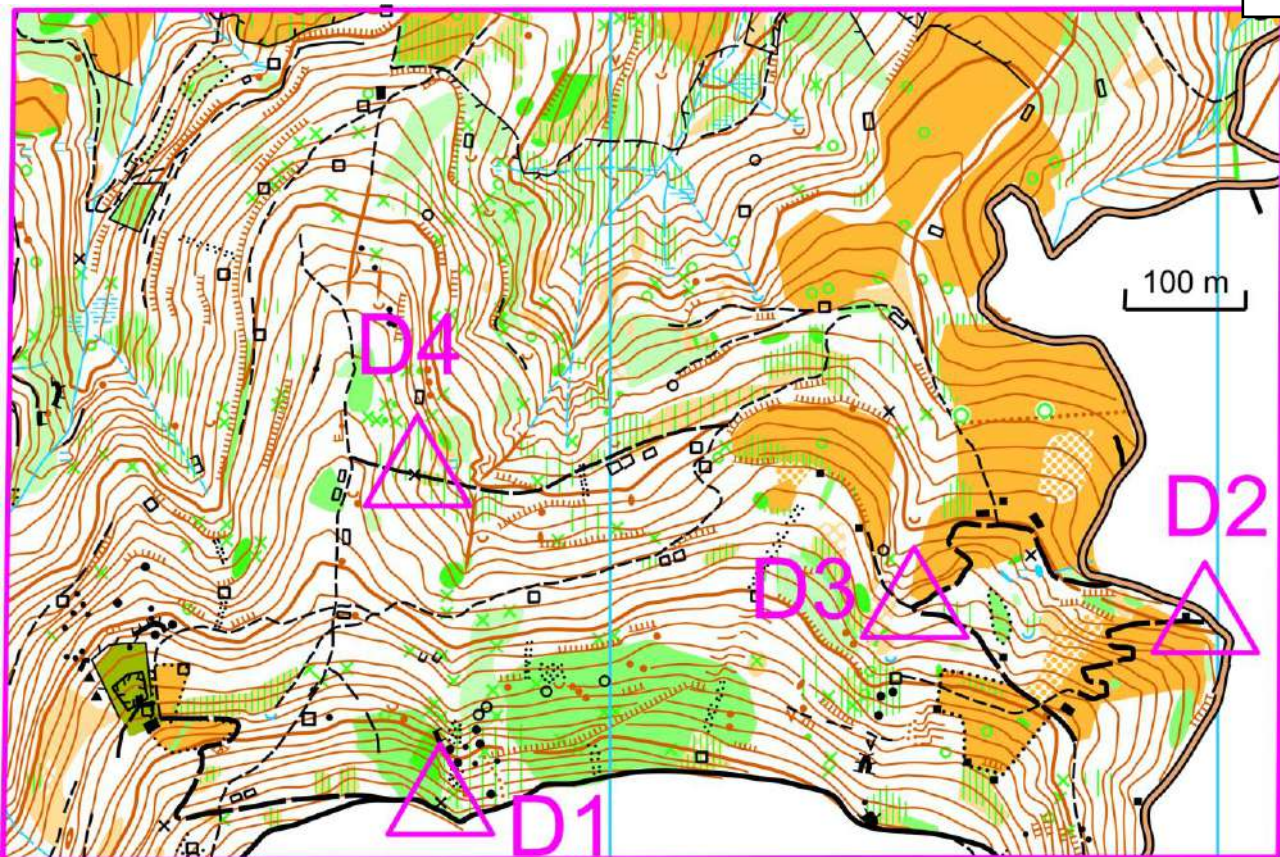
	Jonction de clôture
	Souche
	Coude de ruisseau
	Arbre particulier
	Falaise, pied S
	Bâtiment, Angle SO
	Talus, extrémité Nord
	Mare, Bord NE

## 8. Dictée'O.

Trouve l'emplacement de 4 postes que recherche cet orienteur en lisant ce qu'il raconte. Quand tu trouves l'emplacement du poste, entoure l'élément sur lequel se trouve la balise. Je te conseille d'orienter la carte et de la lire comme en course

4 points

Pts



Depuis le départ 1, j'emprunte le chemin en direction de l'O, à la jonction des sentiers, je continue sur le chemin de droite jusqu'à la première intersection. Là je tourne à droite sur le sentier qui va vers le NE. Après environ 100 m je trouve sur ma droite une ruine, et sur le côté E de la ruine il y a un bloc rocheux où se trouve mon **Poste 31**

Depuis le départ 2, je me dirige vers l'O, puis le SO en suivant un chemin sinueux dans la pente d'un pré. J'arrive à une intersection avec un sentier ; je continue tout droit sur le sentier à travers un pré. Arrivé au bout du pré, je me dirige vers l'angle SO du pré, jusqu'à une petite construction où se trouve mon **Poste 32**

Depuis le départ 3, je suis le chemin, vers le NE. Au niveau d'une construction je trouve une jonction de sentiers, je prends le sentier de gauche pendant 80 m. Juste avant un arbre isolé je trouve une jonction avec un fossé sec. J'emprunte le fossé qui va vers l'E pendant 60 m et trouve un arbre isolé où se situe le **Poste 33**.

Depuis le départ 4, je prends le chemin vers l'O. J'arrive à une jonction de sentiers, je tourne à gauche vers le Sud et continue jusqu'à une intersection avec un sentier. Je tourne à droite, vers l'Ouest en suivant le sentier qui me conduit jusqu'à un pré. Je me dirige vers l'E, à l'angle du pré où se trouve une ruine avec sur son côté S le **Poste 34**