

Nom-Prénom :

pts



BALISE JAUNE

1. Dessine le symbole correspondant au symbole de la carte et donne sa couleur (2 points)

bloc rocheux	Abrupt de terre	Marais	Mangeoire
Couleur :	Couleur :	Couleur :	Couleur :

2. Traduis en texte les définitions des postes 2, 3, 4 et 5 qui figurent en symbole IOF dans la grille ci-dessous (voir l'exemple en rouge) (1 point)

pts

def bal j 25					
Tous Postes		6 postes			
▷					
31	☉			☉	
32	⋯			^	
33	→ ⊗			○	
34	• •			≡	
35	← ⊗			○	
36	□ #			○	

- Poste 1 (31) = Dépression, partie Est
- Poste 2 (32) =
- Poste 3 (33) =
- Poste 4 (34) =
- Poste 5 (35) =

3. RELIEF Est-ce un rentrant ou avancée ? Raye la réponse fausse (2,5 points)

1 = rentrant ou avancée

2 = rentrant ou avancée

3 = rentrant ou avancée

4 = rentrant ou avancée

5 = rentrant ou avancée



4. REGLEMENT (2 points)

pts

Un coureur a-t-il le droit de faire ce qui est indiqué ? Répondre par oui ou non

Il peut repartir dans l'espace course après franchissement et pointage de la ligne d'arrivée

A : S'il poinçonne le poste 3, puis le poste 5 en oubliant le poste 4, il peut revenir poinçonner le poste 4 puis aller directement au poste 6.

Oui Non

B : Il peut repartir dans l'espace course après franchissement et pointage de la ligne d'arrivée

Oui Non

C : Il peut aller directement à la balise départ sans suivre le balisage

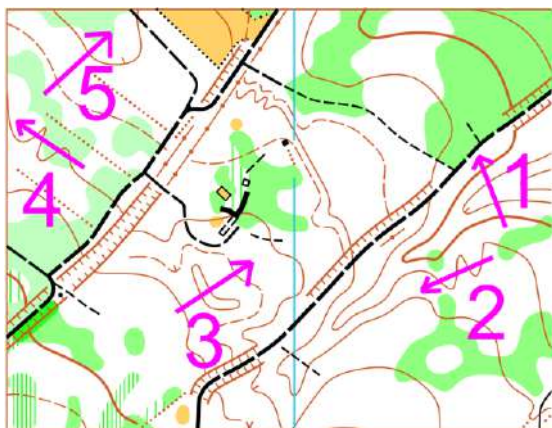
Oui Non

D : Il peut abandonner et rentrer directement chez lui sans passer par la GEC

Oui Non

5. Relief : Imaginer le profil du relief entre les extrémités de chaque flèche (2,5 points)

pts



Relier les chiffres correspondants aux flèches avec les lettres du profil qui convient

1

A



2

B



3

C



4

D



5

E



6. Développement durable (2 points)

pts

Mettre une croix dans la ou les bonnes cases

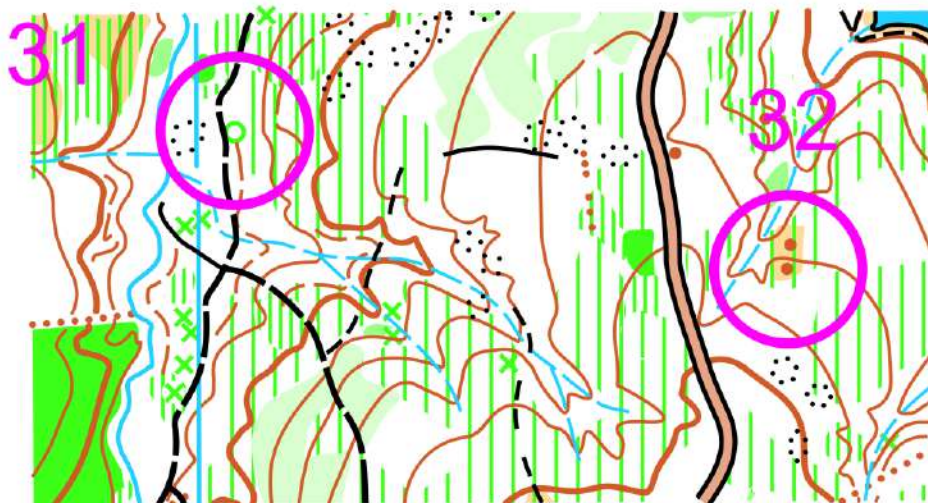
Pour ma réserve d'eau	J'utilise des bouteilles et des verres en plastique.	
	J'utilise des verres et des gourdes réutilisables	
Lorsque je parcours la nature	Je suis mon inspiration	
	Je respecte les interdictions liées à la faune ou la flore	
Lorsque je prends une douche	Je ferme le robinet lorsque je me savonne	
	Je laisse le robinet ouvert pendant toute la douche	
Lorsqu'un coureur se déplace pour participer à une course	Il prend sa voiture et se débrouille tout seul	
	Il privilégie le transport en commun, ou le co-voiturage	

7. Suivi d'itinéraire (2 points)

pts

Sur la carte ci-dessous, surligne ton itinéraire pour aller du poste 31 au poste 32. Puis, tu indiqueras le ou les points d'appui que tu utilises par une flèche avec Ap, ton point d'attaque par une flèche avec Att, ta ligne d'arrêt par une ligne marquée LA, voir la légende.

ECHELLE: 1/10.000



LEGENDE A UTILISER

Itinéraire = - - - - -

Point d'appui = Ap

Point d'attaque = Att

Ligne d'arrêt = LA

8. Reporte sur le tableau, les erreurs concernant les définitions des postes (2 points)

pts

		bj25 def			
Tous Postes		6 postes			
31	↓	•			
32		∧		✓	
33		⌒		✓	
34		∇			
35		∩			
36		⊙		⊙	

Mets une croix dans la colonne "bon" ou dans la colonne "erreur". En cas d'erreur, écrit en clair la bonne définition dans la colonne "solution".

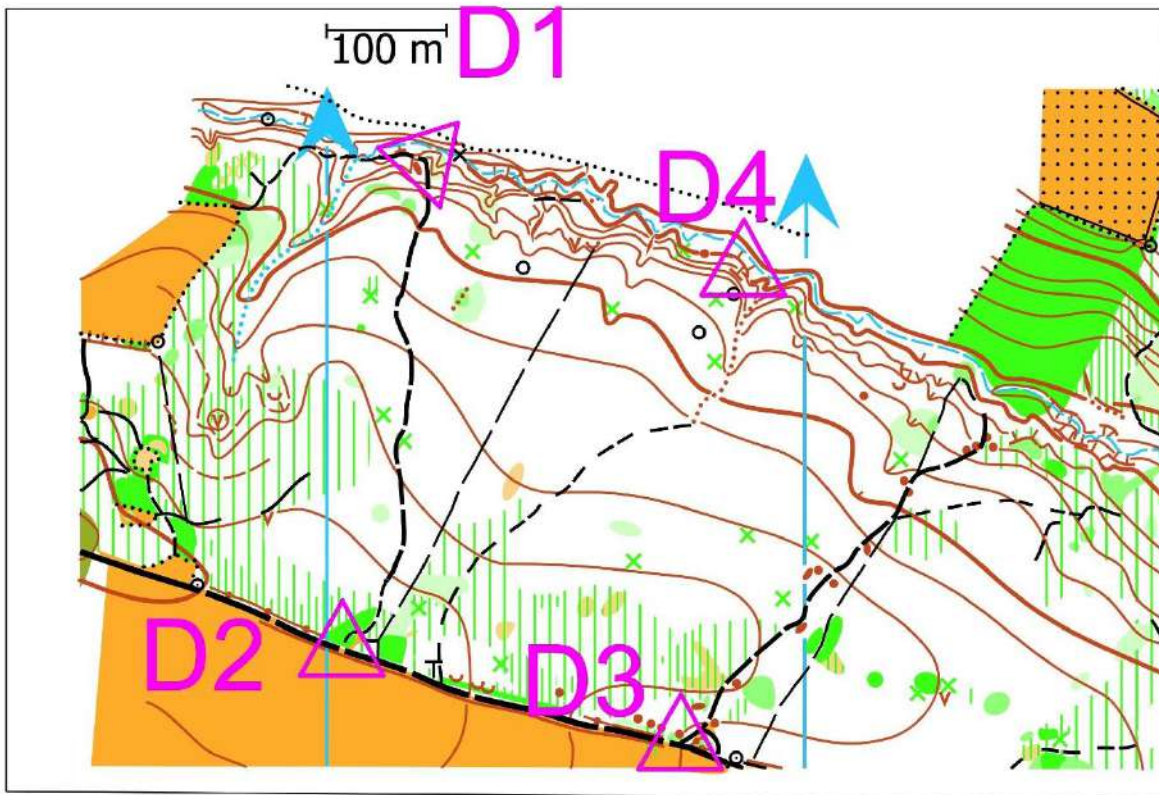
N°	Bon	Erreur	Solution
31			
32			
33			
34			
35			
36			



DICTÉE

Essaie de trouver l'emplacement de 4 postes que recherche cet orienteur en lisant ce qu'il raconte.
Quand tu trouves l'emplacement du poste entoure l'élément sur lequel se trouve la balise en indiquant le code de chaque poste (4 points)

pts



Depuis le **départ 1**, je me dirige vers l'O en suivant le chemin. Après environ 80 m j'arrive à un rentrant orienté SO. Je remonte le rentrant pendant environ 180 m, et j'arrive à une jonction de 2 petits rentrants. Je m'engage dans le rentrant le plus à l'E et je trouve à 30 m le poste 31 dans une petite dépression

Depuis le **départ 2** je me dirige vers l'E en suivant le chemin. Après environ 100 mètres, j'arrive à une jonction de sentiers, près d'une palombière. J'emprunte le sentier peu visible, j'arrive à un fossé que je suis jusqu'à un rentrant. À l'O du haut du rentrant je trouve une souche avec le poste 32.

Depuis le **départ 3**, je m'engage sur le sentier vers le NE, je trouve une jonction de sentiers, je continue tout droit jusqu'à une deuxième jonction. Je quitte le sentier vers l'O pour trouver un rentrant avec une souche et mon poste 34

Depuis le **départ 4** je me dirige vers le NO, en parallèle du ruisseau pendant environ 80 m jusqu'à un rentrant orienté SO. Je remonte le long du rentrant, et dans sa partie amont je trouve une souche avec mon poste 33.